

Selezione immagini uso stampa

Normativa SIAE

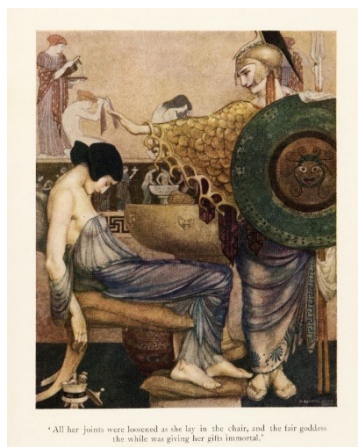
Sono esenti dal pagamento ai fini dell'esercizio del diritto di cronaca e nei limiti dello scopo informativo - sempre che si indichi, salvo caso di impossibilità, la fonte, incluso il nome dell'autore, se riportato - le riproduzioni fino ad un numero massimo di quattro riproduzioni di opere tutelate per ogni articolo, su carta, digitale e online, senza alcuna limitazione di dimensioni.

Le immagini fornite possono essere utilizzate solo ed esclusivamente nell'ambito di recensioni o segnalazioni giornalistiche della mostra PENELOPE al Parco archeologico del Colosseo dal 19 settembre 2024 al 12 gennaio 2025. Ogni immagine deve essere sempre accompagnata dalla propria didascalia con relativo copy, non può essere tagliata e/o manomessa e deve essere impiegata sul web solo in bassa definizione.

Joseph Kuhn-Régnier,
Penelope alla tela, in "La Vie
Parisienne", 18, 4 maggio 1918.
Collezione privata



Athena induces Penelope to sleep,
illustrazione da The Odyssey of
Homer Done into English prose by
S.H. Butcher and Andrew Lang, ill.
Sir William Russell Flint, The Medici
Society,
London 1930.
Collezione privata



Una delle diverse locandine narrative ideate per la promozione del film *Ulisse* (Italia, 1954), prodotto da Lux Film - Ponti De Laurentiis, con la regia di Mario Camerini.
Collezione privata



Crediti: MIC - Soprintendenza Archeologia, belle arti e paesaggio per l'area metropolitana di Napoli - Museo archeologico di Pitheculsae - Lacco Ameno (NA)



Telemaco e Penelope, skyphos attico, 440 a.C. circa, ceramica a figure rosse, alt. cm 20,5, diam. 24,5, Chiusi, Museo Nazionale Etrusco di Chiusi.

Crediti: Su concessione del Ministero della Cultura - Direzione regionale Musei Nazionali Toscana – Firenze / Foto di Ariano Guastaldi



Una serva lava Ulisse travestito da mendicante, skyphos attico, 440 a.C. circa, ceramica a figure rosse, alt. cm 20,5, diam. 24,5, Chiusi, Museo Nazionale Etrusco di Chiusi.

Crediti: Su concessione del Ministero della Cultura - Direzione regionale Musei Nazionali Toscana – Firenze / Foto di Ariano Guastaldi



Penelope dolente tra le serve, rilievo di coronamento, I secolo d.C., terracotta.
Roma, Museo Nazionale Romano.

Crediti: Su concessione del Ministero della Cultura - Museo Nazionale Romano, Archivio Fotografico



Il riconoscimento di Ulisse da parte di Euriclea, rilievo di coronamento, I secolo d.C., terracotta.
Roma, Museo Nazionale Romano.

Crediti: Su concessione del Ministero della Cultura - Museo Nazionale Romano, Archivio Fotografico



Bonaventura Genelli, *Ulisse racconta le sue peripezie a Penelope*, da *Umriss zum Homer mit Erläuterungen von dr. Ernst Förster*, J.G. Cotta'scher Verlag, Stuttgart-Tübingen, 1844, tav. XXII, incisione, mm. 335 x 505, Roma, Biblioteca Romana Sarti.



Johann Heinrich Wilhelm Tischbein, *Penelope e Ulisse travestito da mendicante*, da Christian Gottlob Heyne, Johann H.W. Tischbein, *Homer nach Antiken gezeichnet*, Göttingen 1801, incisione, mm 335 x 505, Roma, Casa di Goethe.

Fotografia: Bibliotheca Hertziana - Max-Planck-Institut für Kunstgeschichte (Enrico Fontolan)



Angelika Kauffmann, *Penelope piange sull'arco di Ulisse*,
1779 circa, olio su rame, cm 43,7 x 36,8,
Wolverhampton
© Wolverhampton Art Gallery



L'attrice Silvana Mangano, nelle vesti di Penelope, tesse la tela nel film *Ulisse* (Italia, 1954), prodotto da Lux Film - Ponti De Laurentiis, con la regia di Mario Camerini.

Credito foto: Franco Fedeli/Reporters Associati & Archivi/Mondadori Portfolio



Theodor van Thulden, *Minerva dirada i dubbi di Penelope sull'identità di Ulisse*,
acquaforte, mm 191 x 247, Bologna, Pinacoteca Nazionale, Gabinetto dei Disegni.

Crediti: Su concessione del Ministero della Cultura / Musei Nazionali di Bologna / Foto di Roberta Capaldi



Euriclea lava i piedi di Ulisse travestito da mendicante,
da Pompei, metà del I secolo d.C., intonaco dipinto, cm 18 x 17,
Pompei, Parco archeologico di Pompei, Antiquarium.

Crediti: Su concessione del Ministero della Cultura - Parco archeologico di Pompei, Archivio fotografico



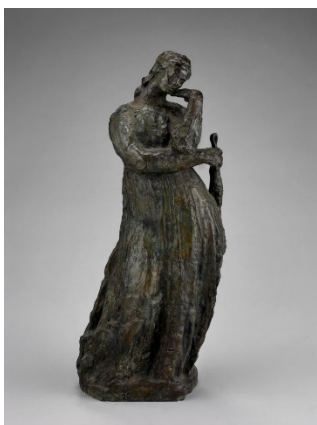
Ulisse, Penelope e il cane Argo, teca di specchio etrusco, da Tarquinia, III secolo a.C., bronzo, diam. max cm 14, Roma, Museo Nazionale Etrusco di Villa Giulia, Collezione Castellani.

© Museo Nazionale Etrusco di Villa Giulia. Archivio fotografico. Mauro Benedetti



Antoine Bourdelle,
Penelope, 1909,
statuetta, bronzo,
cm 58,5 x 23 x 18,
Parigi, Musée Bourdelle.

Crediti: CCØ Paris Musées / Musée Bourdelle



Maria Lai,
Tela nell'orizzonte,
1979, stoffa.

© Archivio Maria Lai /
foto © Lorenzo Palmieri
SIAE 2024



Maria Lai,
Al volger della spola,
1995, stoffa, filo, tempera.

© Archivio Maria Lai
SIAE 2024

